

# 5 WEGE, WIE FÜHRENDE AMD PRODUKTE DIE IT-TRANSFORMATION IN DER ÄRA DER KI ERMÖGLICHEN

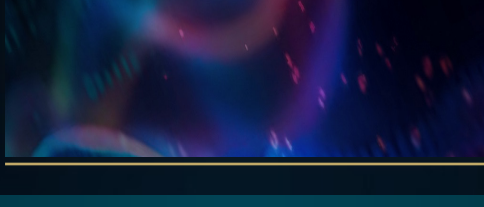
## 1 AMD VERBESSERT DIE END-TO-END KI-INFRASTRUKTUR

### STRATEGISCHE SÄULEN DER KI VON AMD

Ein breites Portfolio an Computing-Engines für Training und Inferenz von CPUs, GPUs bis hin zu adaptivem Computing

Offene und bewährte Softwarefunktionen sorgen dafür, dass führende KI-Frameworks, Bibliotheken und Modelle vollständig für AMD Hardware aktiviert sind

Erweiterung des KI-Ökosystems durch umfassende Co-Innovation mit Cloud-Anbietern, OEMs, Softwareentwicklern und führenden KI-Unternehmen



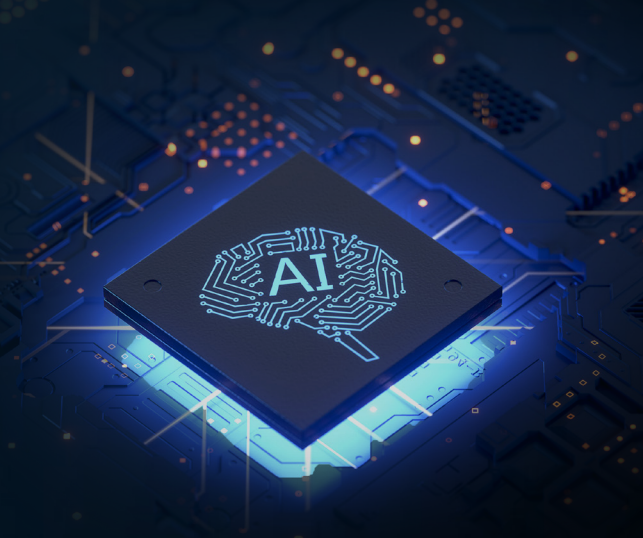
HPC | CLOUD | UNTERNEHMEN | EMBEDDED | PC

## 2 AMD MACHT DIE VORTEILE VON KI ALLGEGENWÄRTIG



Hier bei AMD erleben wir täglich die Vorteile von KI: Medizinische Forschung unterstützen, Kreditkartenbetrug eindämmen, Staus in Städten reduzieren oder einfach das tägliche Leben erleichtern.

Das volle Potenzial von KI wird ausgeschöpft, wenn die Technologie allgegenwärtig ist und sich von der Cloud über die Edge bis hin zu den Endpunkten erstreckt. AMD unterstützt diesen Ansatz und konzentriert sich dabei auf drei Hauptbereiche.



### Lösungsportfolio

Ein breites Portfolio an anpassungsfähigen Hardware- und Softwarelösungen mit hoher Performance, die KI möglich machen.

### Offene Umgebung

Ein offene, bewährte und einsatzbereite Softwarestrategie und gemeinsame Innovation mit Partnern über die offene Umgebung hinweg

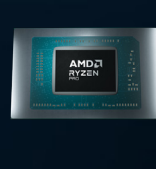
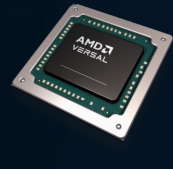
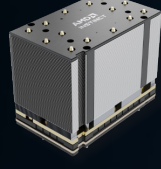
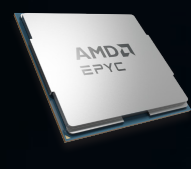
### Überzeugendes Benutzererlebnis

Die richtige Dimensionierung von KI-Lösungen für Geräte und die Vereinfachung komplexer Workloads zu überzeugenden Benutzererlebnissen

## 3 DAS UMFANGREICHSTE KI-COMPUTING-PORTFOLIO DER BRANCHE

### KI-COMPUTING-PORTFOLIO VON AMD

AMD stellt das umfassendste Technologieportfolio für das Rechenzentrum bereit



Cloud und Unternehmen	Cloud	Edge und Embedded	Endpunkt	Gaming-KI
AMD Instinct™ MI300X Beschleuniger	AMD EPYC™ Prozessoren	AMD Versal™ AI Edge-Serie	AMD Ryzen™ 8040-Serie	AMD Radeon™ RX/PRO 7000-Serie
Training und Inferenz für Rechenzentren	Führende CPU-KI	Integrierte KI- und Sensor-Inferenz	KI-Inferenz für Windows-PCs	Gaming-KI

## 4 ARCHITEKTUREN FÜR UNTERSCHIEDLICHE KI-ANFORDERUNGEN

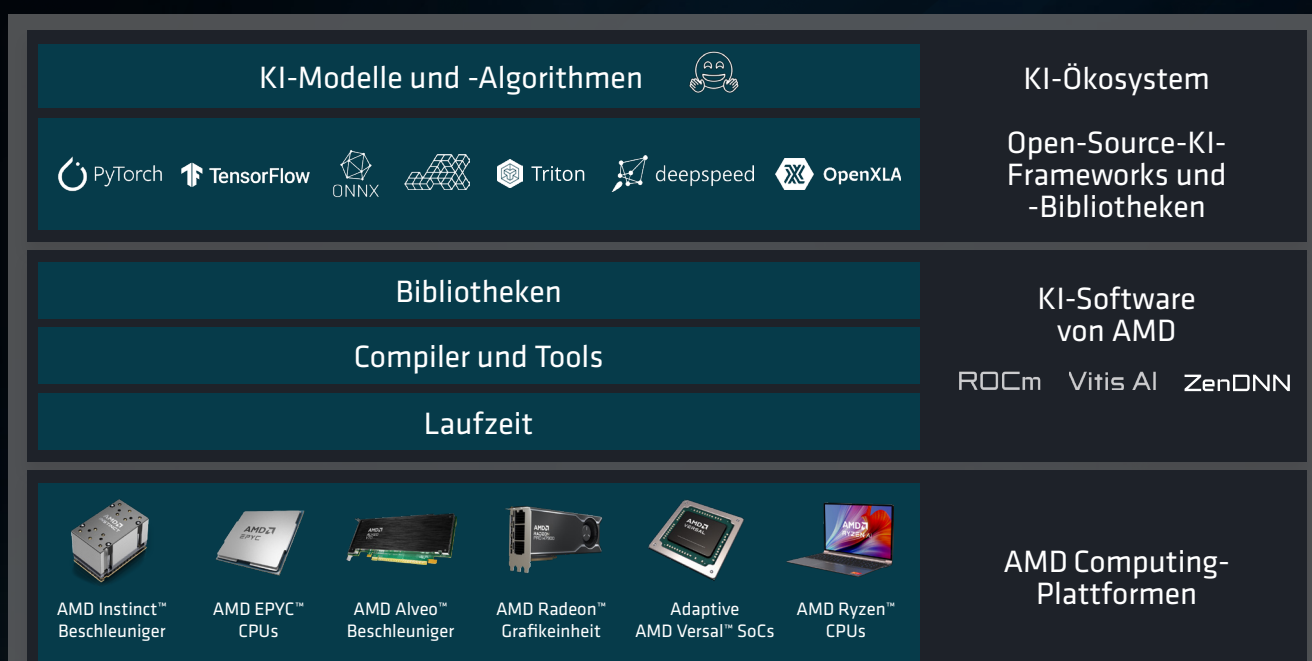


Allgemeine Verarbeitung und KI-Inferenz	HPC-/KI-Training und dichte Inferenz	Gaming- und KI-basierte Content Creation	Always-On-KI-Inferenz mit niedrigem Stromverbrauch
Rechenzentrum und Endpunkt	Rechenzentrum und Supercomputer	Konsole und Endpunkt	Endpunkt und Embedded

← CLOUD BIS ENDPUNKTE →

## 5 KI-SOFTWARELÖSUNGEN FÜR CLOUD BIS ENDPUNKT

### KI-SOFTWARE-STACK FÜR AMD COMPUTING-PLATTFORMEN



### STÄRKUNG VON SOFTWAREFUNKTIONEN

Wir möchten die talentierten KI-Teams von Mipsology und Nod.AI bei AMD willkommen heißen. Mit dieser Zusammenarbeit stärken wir unsere Softwarefunktionen weiter und geben Kunden auf der ganzen Welt die Möglichkeit, das große Potenzial der allgegenwärtigen KI nutzen zu können.

Hocheffiziente Inferenz

Open-Source-KI-Compiler

### STARKE DYNAMIK DER OFFENEN KI-SOFTWARE UND DES KI-ÖKOSYSTEMS

Mehr als 62.000 Modelle, die nachts ausgeführt werden – Vollständig integrierte Optimum-Bibliothek

Von „Portieren auf“ zu „Entwickeln auf“ mit den neuesten Plattformen

Open Source-Beiträge und -Präsenz ausbauen

Die hier enthaltenen Angaben dienen ausschließlich zur Information und können ohne Vorankündigung geändert werden. Obwohl dieses Dokument mit aller Sorgfalt angefertigt wurde, kann es technische Ungenauigkeiten, Auslassungen bezüglich der Genauigkeit oder Vollständigkeit dieser Inhalte und übernimmt keinerlei Haftung oder stillschweigende Gewährleistungen für die Nichtverletzung von Rechten, Marktfähigkeit oder Eignung für bestimmte Zwecke bei Betrieb oder Nutzung von AMD Hardware, Software oder anderen hier beschriebenen Produkten. Mit diesem Dokument werden keinerlei gewerbliche Schutzrechte gewährt – weder ausdrücklich noch impliziert oder durch eine Rechtswirkung. Die für Kauf oder Nutzung von AMD Produkten geltenden Bedingungen und Einschränkungen werden schriftlich zwischen den Parteien vereinbart oder in den Standard-Verkaufsbedingungen von AMD festgelegt. GD-83

Nutzung oder Erwähnung von Marken, Logos, Produkten, Services oder Lösungen von Dritten erfolgen nur zu Informationszwecken und stellen keine Empfehlung seitens AMD dar. GD-83

© 2024 Advanced Micro Devices, Inc. Alle Rechte vorbehalten. AMD, das AMD Pfeillogo, EPYC, Instinct, Infinity Fabric, Radeon, ROCm, Ryzen und deren Kombinationen sind Marken von Advanced Micro Devices, Inc. Andere Produktnamen in diesem Dokument dienen nur zur Information und können Marken ihrer jeweiligen Inhaber sein.