



Mit MindManager
das Potential von Kanban maximieren

MindManager®

Einführung

Kanban ist eine zunehmend an Bedeutung gewinnende Methode zur Effizienzsteigerung. Ziel von Kanban ist es, Arbeitsabläufe zu visualisieren. Mit Kanban-Tafeln können Sie die einzelnen - auch parallel laufende - Arbeitsschritte verfolgen und nachvollziehen, in welchem Prozessstadium sich ein Arbeitsschritt gerade befindet. Ein wesentlicher Vorteil von Kanban ist, dass potenzielle Engpässe frühzeitig erkannt werden können. So können diese bereits in der Frühphase der Produktion beseitigt und die Terminierung sowie Kosten kontrolliert werden.

Die Wurzeln von Kanban reichen in die 1960er Jahre zurück, als Toyota sicherstellen wollte, dass die Montagelinien zeitgerecht mit der angemessene Anzahl von Bauteilen versorgt werden. Die Lösung bestand in der Verwendung visueller Signale, die spezifische Maßnahmen auslösten: „kan“ bedeutet auf Japanisch „visuell“ und „ban“ bedeutet „Karte“. An jedem Behälter mit Bauteilen wurde eine Karte mit spezifischen Informationen angebracht. Auf dem Weg des Behälters vom Hersteller zum Lager bis hin zur Montagelinie forderte die Karte die Mitarbeiter auf, geeignete Maßnahmen zu ergreifen, also z. B. den nächsten Behälter zu bestellen. Als sich dieser Ansatz als wirksames Verfahren zur Identifizierung von Ineffizienzen und Engpässen erwies, begann das Unternehmen, Kanban in einem breiteren Rahmen auf Produktionsprozesse anzuwenden, etwa zur Anpassung des Umfangs der laufenden Arbeiten an die Kapazität eines Teams.

Andere Branchen sind dem Beispiel schnell gefolgt und passten Kanban ihren jeweiligen Herausforderungen an. Dabei werden Tafeln mit kleinen Karten verwendet, um zusätzliche Informationen zu integrieren. Heutzutage verwenden viele agile Projektmanagement Teams Kanban-Tafeln zur Verbesserung des Arbeitsablaufs. Wir hoffen, dass dieses E-Book auch Ihnen und Ihrem agilen Team dabei helfen wird.

Inhalt

Der Vorteil von Kanban mit MindManager	3
Steigerung der Produktivität mit SmartRules™	6
Weiterentwicklung der Kanban-Tafeln	7
Eine Kanban-Tafel, viele Perspektiven	8
Metadaten auf einen Blick vermitteln	11
Das ultimative Projektmanagement-Tool	13
Zusätzliche Ressourcen	14



Der Vorteil von Kanban mit MindManager

Für die Effektivität der Kanban-Methode, die auch im Lean Management eingesetzt wird, gibt es eine einfache Erklärung: Prozesse können auf einen Blick erfasst werden. Die Kanban-Tafel zeigt transparent alle relevanten Informationen über den aktuellen Status. Alle Mitarbeiter können sehen, was an welcher Stelle passiert. Darüber hinaus hilft die Kanban-Tafel, die Dauer von Prozessen besser zu erkennen, so dass auch bessere Prognosen gestellt werden können. Ein weiterer Vorteil der Prozessvisualisierung besteht darin, dass Meetings, die oft eine zeitraubende Belastung für die Teams darstellen, wesentlich effizienter gestaltet werden können.

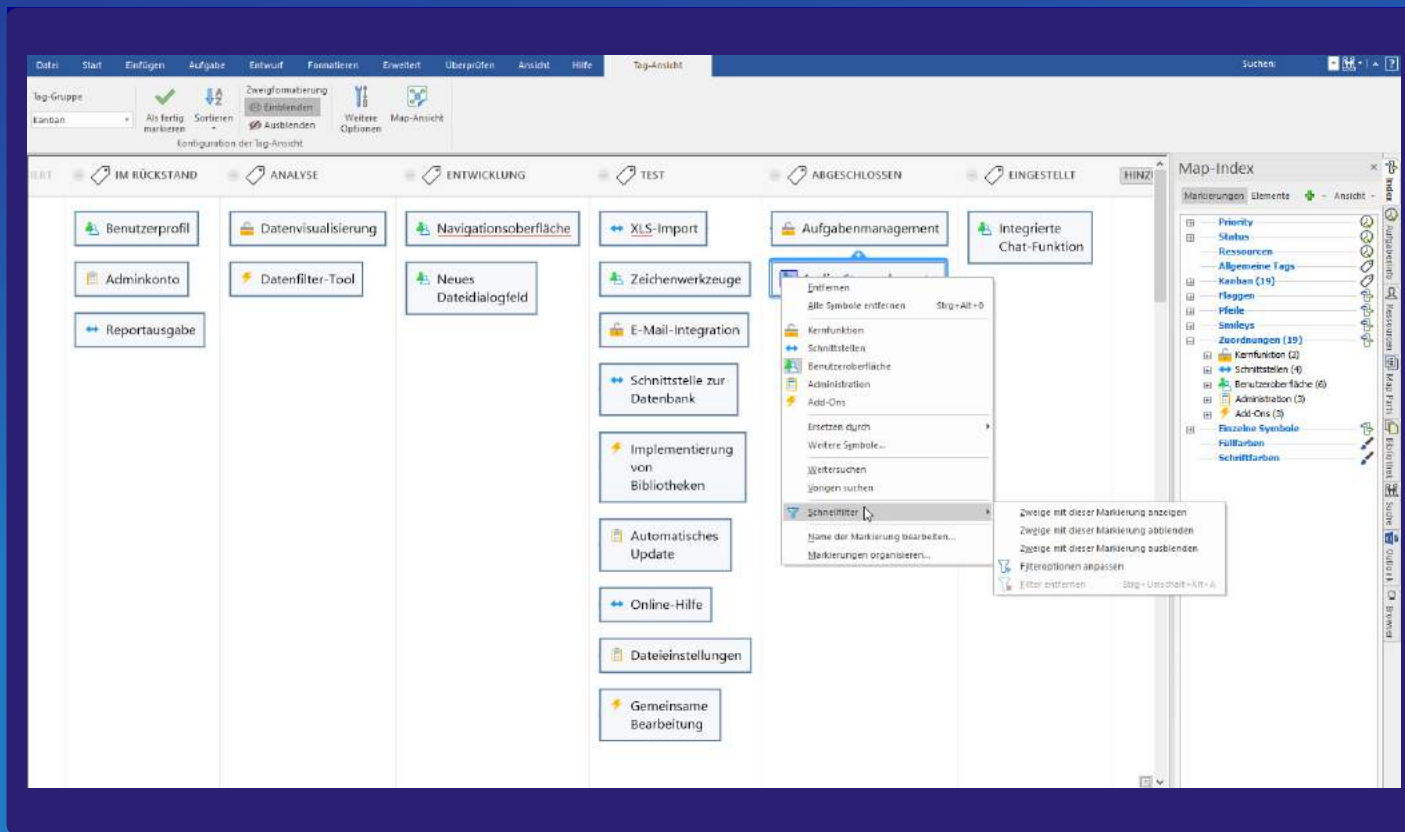
Wenn Kanban-Tafeln in Produktionsverfahren oder Projekten Anwendung finden, werden darauf wichtige Informationen zu bestimmten Aufgaben aufgelistet: beispielsweise wer für eine Aufgabe verantwortlich ist und wie viel Zeit dafür erforderlich ist. Die Kanban-Tafeln zeigen dabei jede Aufgabe als Karte an, so dass man immer den Fortschritt auf einen Blick erkennen und die nächsten Aktionen entsprechend anpassen kann.

Zu den vielen Features in MindManager 2019 für Windows gehört eine Kanban-Vorlage: eine spezialisierte Spaltenansicht, die auf der Ablauflogik der Kanban-Tafeln beruht. Die Standardeinstellung der Kanban-Vorlage weist drei Spalten auf: „Noch zu tun“, „Wird erledigt“ und „Fertig“. Die Vorlage kann ganz einfach den speziellen Bedürfnissen eines Teams angepasst werden: Sie können die Überschriften ändern, Hintergrundfarben zuordnen und weitere Spalten hinzufügen.

Mit Kanban-Tafeln in MindManager können die Anwender sofort auf wichtige Daten zu einem Projekt oder einer Aufgabe zugreifen und diese präsentieren sowie aktualisieren. Das Ergebnis? Größere Flexibilität bei der Planung, schnellerer Output und verbesserte Effizienz während des gesamten Produktions- oder Entwicklungszyklus.

Schnelle Identifizierung von Engpässen

Das untenstehende Beispiel zeigt die gängigen Kanban-Phasen der IT-Branche: Backlog, Analyse, Entwicklung, Test, Erledigt und Eingestellt. In diesem Beispiel ist der Engpass für das Team in der Testphase sofort erkennbar.

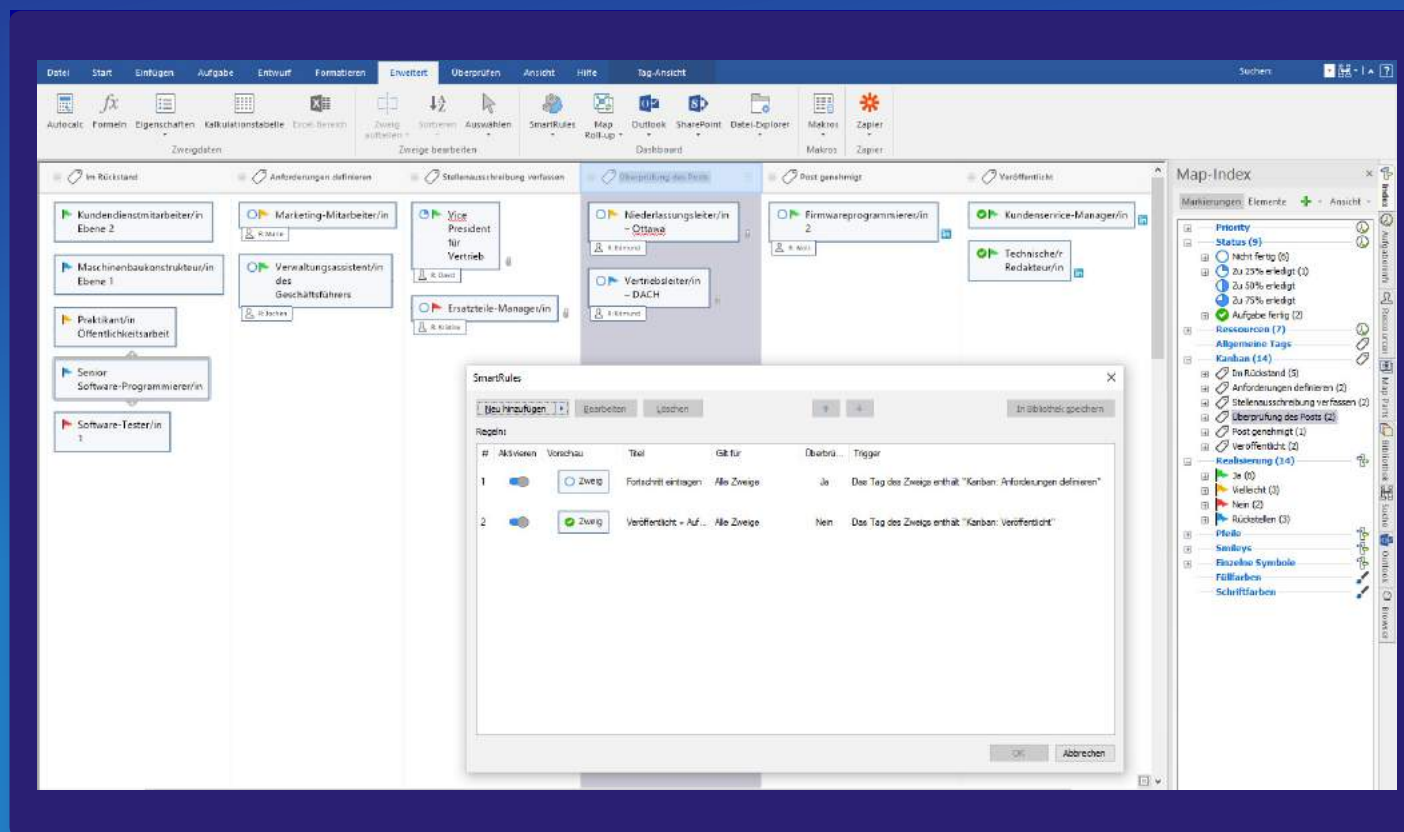


Eine *kostenlose* Beispiel-Map können Sie hier herunterladen

 Jetzt herunterladen

Kanban-Anwendung auf wiederholbare Prozessschritte

Im nachfolgenden Beispiel verwendet eine Personalagentur eine Kanban-Tafel, um ihre Aufgaben hinsichtlich einer Vielzahl von Stellenangeboten zu verfolgen.



Eine *kostenlose* Beispiel-Map können Sie hier herunterladen

 Jetzt herunterladen



Steigerung der Produktivität mit SmartRules™

Die SmartRules™ sind möglicherweise die leistungsstärkste Innovation in der aktuellen MindManager Version; sie repräsentieren die nächste Generation der bedingten Formatierung. Die früheren Arten bedingter Formatierung ermöglichten es, das Aussehen eines Zweigs bzw. einer Karte zu ändern, beispielsweise die Füll- oder Schriftfarbe.

Mit SmartRules™ können automatisch Änderungen an den eigentlichen Datenelementen ausgelöst werden – also Inhalte regelbasiert hinzugefügt werden. Dies führt zu einer Reduzierung sich wiederholender Arbeitsschritte und zu Maps, die Prozesse und Arbeitsabläufe nicht mehr nur darstellen, sondern effektiv beschleunigen.

In SmartRules™ definieren Sie eine oder mehrere Bedingungen sowie einen oder mehrere Effekte, wie Farbänderungen, das Hinzufügen von Tags, Symbolen oder weiteren Metadaten wie Kosten. Ist diese Bedingung erfüllt, fügt MindManager automatisch die definierten Effekte den Zweigen hinzu. In einer MindManager Map können mehrere SmartRules™ definiert und parallel angewendet werden. Ebenso sind SmartRules™ manuell ein- und ausschaltbar und können auf die gesamte Map, aber auch nur auf bestimmte Zweige oder Zweigstrukturen angewendet werden.

SmartRules™ ermöglichen es Ihnen, effiziente Prozesse darzustellen und interaktive Diagramme zu erstellen.



Chuck Frey, Autor des Blogs „The Mind Mapping Software“ nannte SmartRules™ die Innovation des Jahres 2018 im Bereich der Mindmapping-Software. Frey gilt weithin als führender Experte für Mindmaps und visuelles Denken.



Weiterentwicklung der Kanban-Tafeln

Oft sind sich Unternehmen, die bereits mit Kanban die Durchlaufzeiten innerhalb der Produktionsprozesse stark verkürzt haben, nicht bewusst, dass mit dieser Methode auch die Durchlaufzeiten von Aufgaben und ganzen Projekten verkürzt werden können. Die Darstellung der Aufgabenanzahl innerhalb der Projektphasen ist dabei ebenso sinnvoll, wie z.B. die Begrenzung des Artikelbestands in der Produktion.

Aus visueller Sicht ist es ideal, die Anzahl der Aufgaben pro Phase darzustellen, da somit nicht nur der Fortschritt der einzelnen Aufgabe, sondern auch der Gesamtstatus eines Projekts oder Geschäftsprozesses leicht zu erkennen ist. Die spaltenbasierte Darstellung von Kanban-Tafeln unterstützt dabei die Fortschrittsverfolgung innerhalb Ihres Projektes bzw. Prozesses und Engpässe sind schnell zu identifizieren.

MindManager bringt Kanban-Tafeln auf die nächste Ebene, da den Anwendern ermöglicht wird, einzelnen Aufgaben detaillierte Informationen hinzuzufügen. User können durch die Verwendung von Markierungen und automatisierten Regeln – MindManager SmartRules™ – besser erkennen, wann bestimmte Aufgaben erledigt werden müssen oder die Anzahl von Aufgaben in einer bestimmten Phase einen kritischen Wert erreicht. Darüber hinaus können weitere Geschäftsdaten, wie z.B. Kosten, automatisch hinzugefügt werden. Dadurch erlangen alle Teammitglieder ein gemeinsames Verständnis für den Status der einzelnen Aufgaben sowie des gesamten Projekts bzw. Geschäftsprozesses.

Das durch MindManager geförderte gemeinsame Verständnis vereinfacht nicht nur die Zusammenarbeit, sondern erleichtert auch die schnelle Integration neuer Mitarbeiter in bereits laufende Projekte.



Eine Kanban-Tafel, viele Perspektiven

Die Grundidee von Kanban, den Fortschritt zu verfolgen, ist zwar von sehr hohem Wert, dennoch kann es sinnvoll sein, eine Aufgabe, ein Projekt oder einen Geschäftsprozess in anderen Diagrammtypen darzustellen, wie beispielsweise in Form eines Gantt-Diagramms, einer Prioritätsliste oder in einem Projekt-Struktur-Plan. Um diesen und anderen Anforderungen gerecht zu werden, bietet MindManager eine unglaubliche Vielfalt an Ansichten und Anpassungsoptionen.

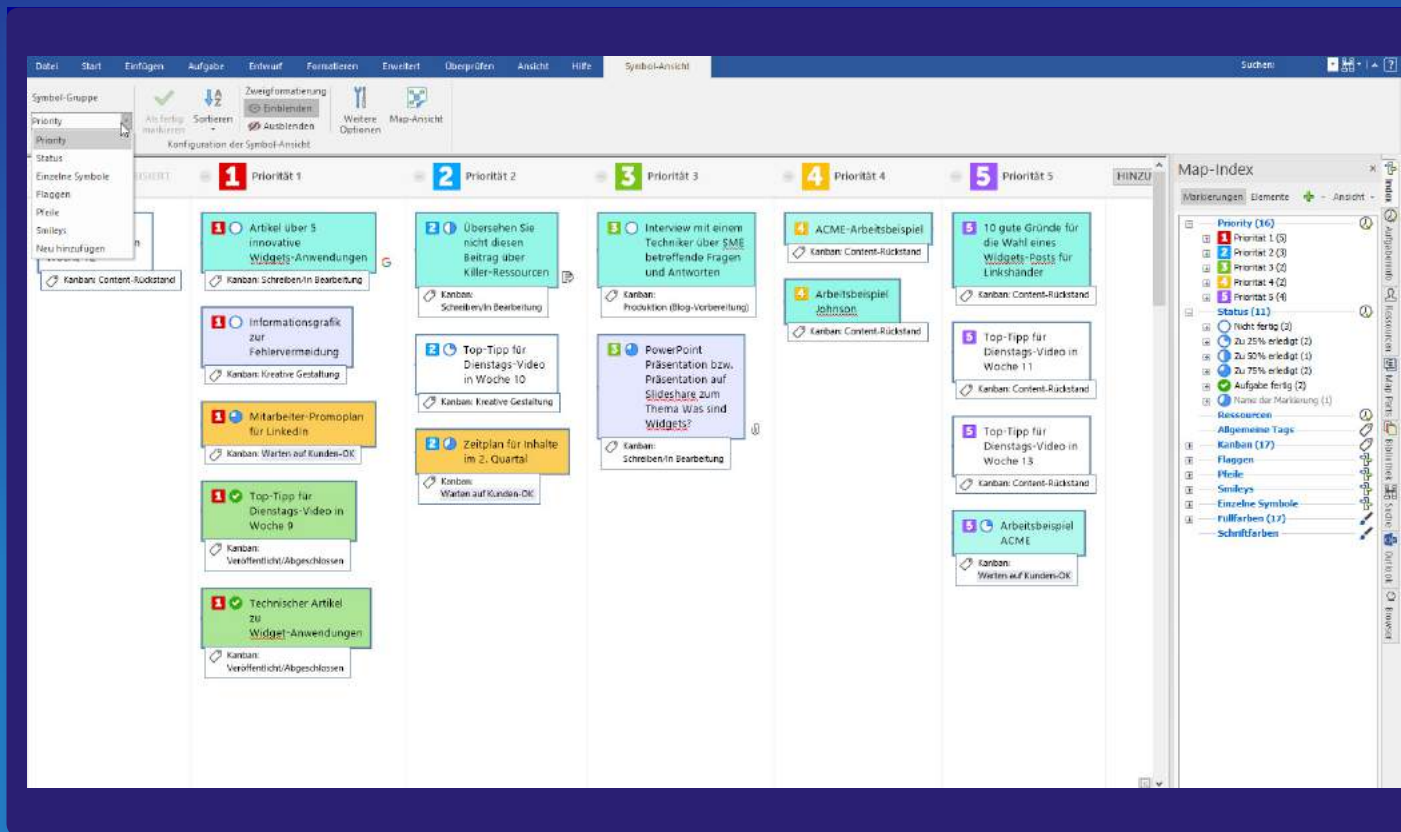
So können beispielsweise Aufgaben-Karten aus der Kanban-Tafel in der Symbol-Ansicht von MindManager nach Prioritäten oder dem Aufgabenstatus gruppiert werden. Die gleichen Aufgaben können auch in einem Gantt-Diagramm oder in der Zeitplan-Ansicht dargestellt und bearbeitet werden. Viele Anwender bevorzugen die Map-Ansicht, besonders bei der Ideenfindung für ein neues Projekt oder einen neuen Prozess. Die Möglichkeit, denselben Datensatz in verschiedenen Perspektiven zu betrachten, gewährleistet, dass alle Teammitglieder das für eine Effizienzsteigerung benötigte Wissen und Verständnis erlangen.

MindManager bietet Ihnen über die Ansichten hinaus einen großem Bestand an Formen, Symbolen und weiteren Visualisierungsfunktionen, die das Verständnis komplexer Inhalte erleichtern und den Anwender in seinen Tätigkeiten unterstützen:

- Einfache Umwandlung bestehender Prozesse und Projekte in eine Kanban-Tafel
- Schnelles Erkennen von Backlogs, Engpässen und Ressourcenkonflikten
- Ergänzen von Aufgaben mit weiteren Inhalten wie Hyperlinks, Anhängen, Markierungen, Notizen, Fälligkeitsdaten und Ressourcen
- Die Verwendung leistungsstarker Filterfunktionen, um gezielt Informationen zu finden und hervorzuheben
- Die Ansichten wechseln, um eine neue Perspektive auf ein Projekt zu bekommen

Sofortige Sicht auf alle Prioritäten

Mit einem Mausklick können Sie von der „Tag“-Ansicht zur Symbol-Ansicht wechseln, wie in diesem Beispiel gezeigt wird. Alle in einer Kanban-Map eingegebenen Daten werden auch in den anderen Ansichten angezeigt. Projektleiter sind begeistert von dieser Funktion!

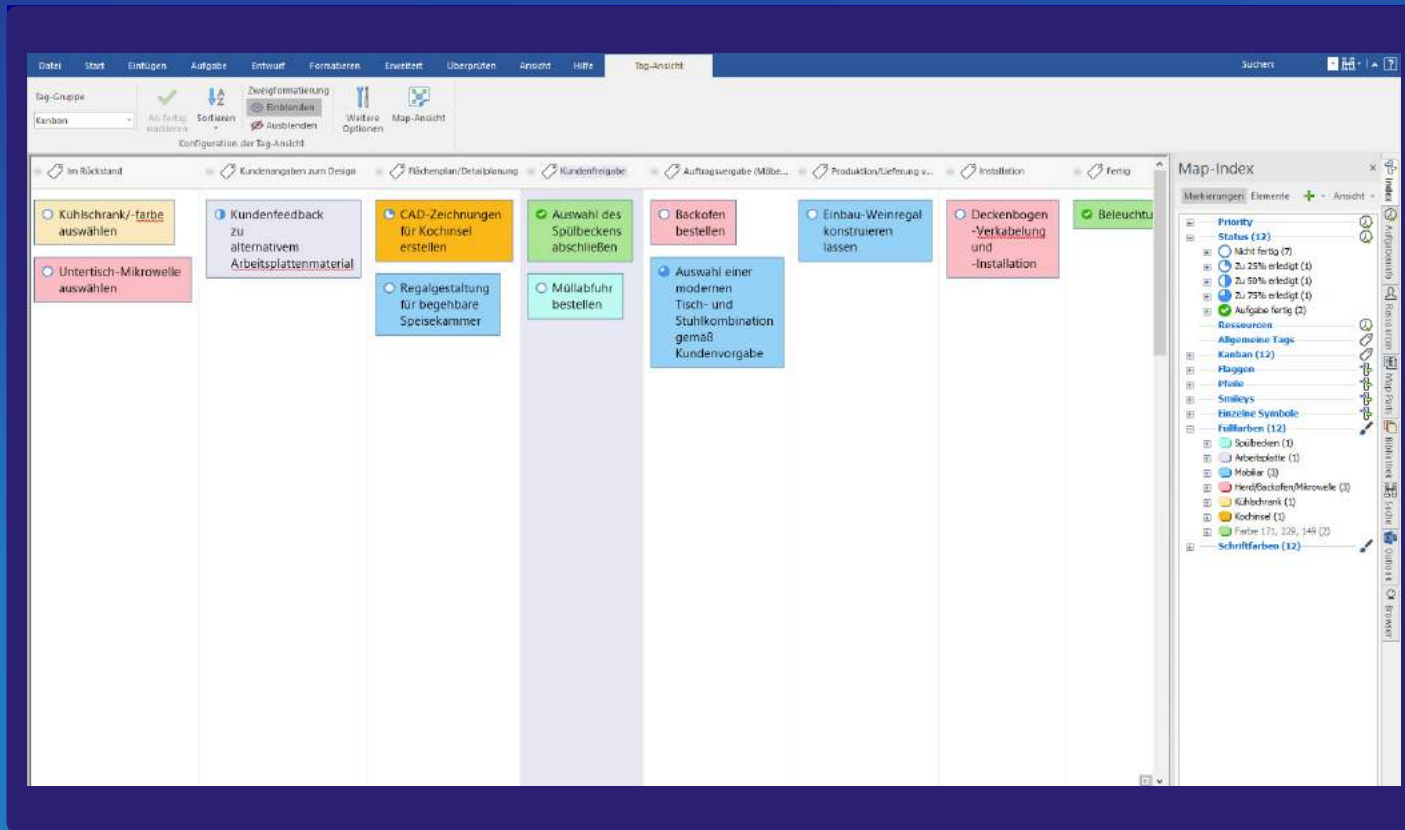


Eine *kostenlose* Beispiel-Map können Sie hier herunterladen

 Jetzt herunterladen

Mit Farben und Symbolen Bedeutung zuordnen

In diesem Beispiel verwendet ein Innenarchitekt Farben in einer Kanban-Tafel, um verschiedene Elemente des Projekts darzustellen und verwendet gleichzeitig die „Tag“-Ansicht, um den Fortschritt einzelner Aufgaben zu verfolgen.



Eine *kostenlose* Beispiel-Map können Sie hier herunterladen

 Jetzt herunterladen



Metadaten auf einen Blick vermitteln

Die Möglichkeit, wichtige Informationen schnell mithilfe visueller Hinweise zu vermitteln, ist zentral für Kanban.

MindManager 2019 für Windows verfügt über eine erweiterte Auswahl an Formen, Symbolen und vielen weiteren Visualisierungsmöglichkeiten, die die Aufmerksamkeit und das Teamverständnis auf eine Weise fördern, was allein durch Worte nie erreicht werden könnte. Anwender können ihre eigenen Kanban-Tafeln erstellen und benötigte Informationen auf verschiedene Weisen hinzufügen. Zusammen mit der Möglichkeit, Links zu anderen Medien – wie z.B. Dateien, Ordner oder Webseiteninhalte - anzugeben, erleichtern diese die Darstellung komplexer, vielschichtiger Daten.

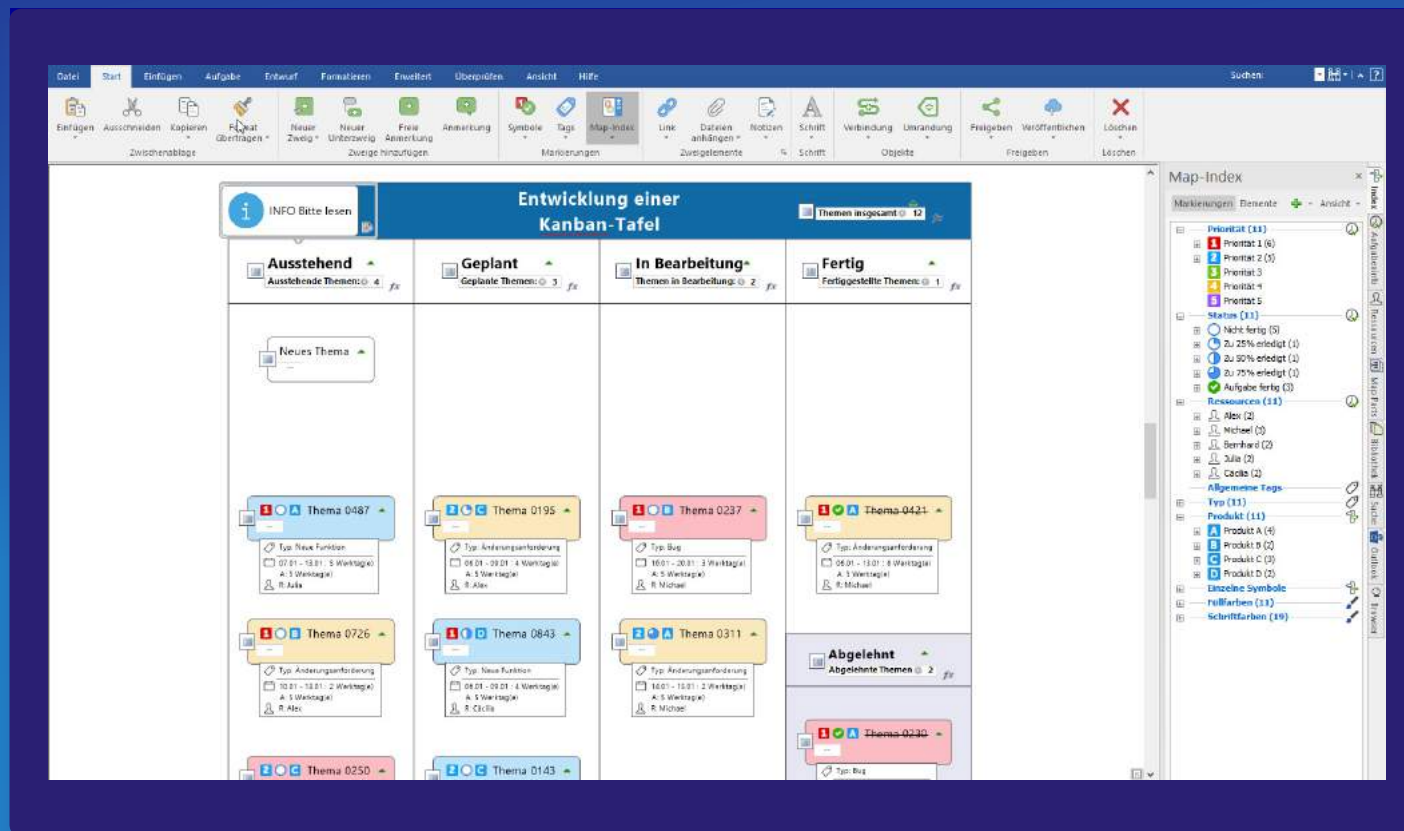
Darüber hinaus wird in MindManager das Hinzufügen von Geschäftsdaten und Kalkulationen zu Zweigen, Aufgaben und Karten ermöglicht. Dies kann eingesetzt werden, um Kosten zu definieren und zu berechnen, mit Dropdown-Listen zu arbeiten und sogar die Anzahl der Aufgaben in jeder Phase zu kalkulieren. In Kombination mit Smart Rules™ ermöglichen diese Funktionen, kritische oder gefährdete Bereiche automatisch hervorzuheben.



MindManager zeichnet sich durch Anpassungsfähigkeit und Flexibilität aus: die Fähigkeit, datenintensive Maps zu erstellen, die ein gemeinsames Verständnis fördern und die Effizienz steigern.

Vereinfachung von Komplexität durch Visualisierung

Kombinieren Sie die SmartRules™-Funktion von MindManager mit der „Tag“- , Symbol- und Gantt-Diagrammansicht und sehen Sie bestimmte Informationen aus Aufgabenlisten, Projektplänen, Flussdiagrammen und anderen Diagrammen aus verschiedenen Perspektiven und mit Fokus auf bestimmte Inhalte. Alle Änderungen werden dynamisch in allen Ansichten angewendet. Viele Kanban-Experten schätzen besonders die Möglichkeit, individuelle Tafeln zu erstellen. Ein Beispiel dafür sehen Sie hier.



Eine *kostenlose* Beispiel-Map können Sie hier herunterladen

 Jetzt herunterladen



MindManager + Kanban = das ultimative Projektmanagement-Tool

Nutzen Sie mit MindManager 2019 das Potential von Kanban zur Verbesserung des Projektmanagements.

Arbeiten Sie gemeinsam an Projekten und optimieren Sie Prozessabläufe. Erleichtern Sie das Verständnis komplexer oder zusammenhängender Aufgaben, indem Sie Links zu anderen Medien oder Dokumenten direkt in Kanban-Tafeln einfügen. Die Ansichten von MindManager ermöglichen es den Anwendern, das Wesentliche zu erkennen, sich auf relevante Informationen zu konzentrieren und die Geschwindigkeit sowie Effektivität der Entscheidungsfindung zu verbessern.

Nutzen Sie die folgenden Vorteile:

- Identifizieren Sie Engpässe und verbessern Sie Prozesse
- Passen Sie Ihre Kanban-Tafeln flexibel an die Weiterentwicklung und Optimierung Ihrer Prozesse an
- Antizipieren und planen Sie Aufgaben effizienter
- Betrachten Sie Ihre Arbeit und Ihre Prozesse aus verschiedenen Perspektiven (inkl. Gantt-Diagrammen)
- Fördern Sie die Zusammenarbeit und das gemeinsame Verständnis bei Ihren Teammitgliedern

Weitere Ressourcen

MindManager-Ressourcen:

- 📄 [7 Gründe für die Einführung von Kanban](#)
[Blogbeitrag]
- 📄 [How to manage your next project using Kanban boards](#)
[HIGH LEVEL Webinar; auf Englisch]
- 📄 [So steuern Sie Ihre Projekte und Aufgaben mit MindManager und Kanban](#)
[Anwendungswebinar]

Weitere hilfreiche Ressourcen (auf Englisch):

- 📄 [What is Kanban?](#)
[Video von Online PM Courses]
- 📄 [How Kanban works in Project Management](#)
[Blog-Artikel von The Balance Careers]



Sind Sie bereit, Ihr Projektmanagement auf das nächste Level zu heben?

MindManager ermöglicht es einzelnen Anwendern, Teams und Unternehmen, die Prinzipien von Kanban auf Projekte und Geschäftsprozesse anzuwenden.

Erstellen Sie dynamische, visuelle, datenintensive Diagramme (und Kanban-Tafeln), um Zusammenhänge aufzuzeigen und die Teamarbeit anzuregen. Mit MindManager erhalten die Teammitglieder ein besseres Verständnis von Projekten und Prozessen sowie von ihren Aufgaben und Zuständigkeiten. Weltweit nutzen Millionen von Menschen MindManager, um Ideen zu sammeln, Projekte zu planen und auszuführen, Wissen zu vermitteln und positive sowie erfolgreiche Geschäftsergebnisse zu erzielen.

MindManager®

Stärken Sie Ihr Team mit Maps, die das Potential von Kanban nutzen.

Laden Sie noch heute die kostenlose, 30-tägige Testversion mit allen Funktionen herunter.

www.mindjet.com/de/myfreetrial