



EINE CLOUD FÜR ALLE GESCHÄFTSMODELLE

*Die Cloud als Universalmodell:
Cloudähnliche Geschäftsvorteile gewinnen*

FROST & SULLIVAN VISUELLES WHITEPAPER

CONTENTS

- 3** Übereilte digitale Transformation zur Aufrechterhaltung des Betriebs führt zu raschem Anstieg von Problemen
- 4** Migration in die Cloud in noch nie da gewesem Tempo
- 5** Fehlen von Cloud-bezogenen Mitarbeiterqualifikationen ist die größte Herausforderung
- 6** Finanzielle Vorteile der richtigen Cloud-Implementierung im Vergleich zu den Kosten einer falschen Implementierung
- 7** Ein echtes Cloud-Erlebnis, überall
- 8** Licht ins Dunkel: die richtige Cloud-Nutzung
- 9** Führendes Universitätsklinikum erneuert Altsysteme mit HPE Synergy und HPE GreenLake
- 10** Die Vorteile der Cloud sind nicht auf die Cloud beschränkt.
- 11** Lösungen vor Ort, die wie die Cloud funktionieren, für kleine und mittlere Unternehmen
- 12** Intelligente Cloud-Lösungen für den öffentlichen und den privaten Sektor
- 13** Nächste Schritte für ein gutes Cloud-Erlebnis

Übereilte digitale Transformation zur Aufrechterhaltung des Betriebs führt zu raschem Anstieg von Problemen

Eine Umfrage von IT- und Businessexperten durch Frost & Sullivan ergab, dass bis zu 90 % aller Unternehmen irgendwann eine digitale Transformation durchlaufen. Trotzdem kämpfen viele Unternehmen damit, den Geschäftsbetrieb und das Kundenerlebnis zu modernisieren.

Während viele Firmen schon seit Jahren digitale Strategien einsetzen, beschleunigte der plötzliche Wandel zum Arbeiten im Homeoffice und zu virtueller Kundenbetreuung im Jahr 2020 diese Transformation. Die Verbesserung der Businessseffizienz, des Kundenerlebnisses und der Mitarbeiterproduktivität stand nun im Mittelpunkt.

Daher wechselten viele Unternehmen oft übereilt in die Cloud, um diese Ziele zu erreichen. Solche übereilten Initiativen führten zu hoher Wiedereinbindung vorher ausgelagerter Aufgaben, Schwachstellen in der Cybersicherheit und ausufernden Kosten.

2020 CLOUD-UMFRAGE VON FROST & SULLIVAN ÜBER DIE WICHTIGSTEN STRATEGISCHEN ZIELE

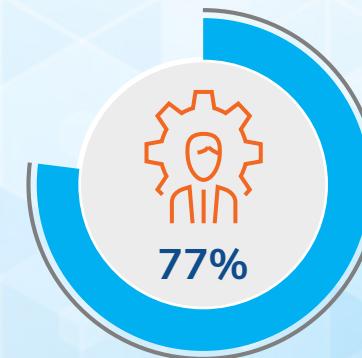
„Kritische“ oder „sehr wichtige“ strategische Geschäftsziele



Verbesserung der Effizienz
und Qualität von
Geschäftsprozessen



Verbesserung des
Kundenerlebnisses



Verbesserung der
Mitarbeiterproduktivität

Quelle: Alle Daten von Frost & Sullivan, wenn nicht anders angegeben

Migration in die Cloud in noch nie da gewesenem Tempo



58 % der befragten Unternehmen setzen **On-Premises-Rechenzentren** ein.

Der Einsatz der Cloud für skalierbare, agile Datenverarbeitung und Anwendungsverwaltung wächst rasant an.

56%

der Unternehmen setzen gehostete Cloud-Dienste ein und



52%

verwenden Infrastruktur-as-a-Service (IaaS) mit öffentlichen Clouds.

Bis 2025

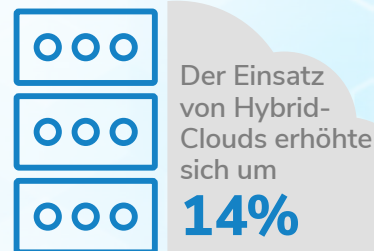
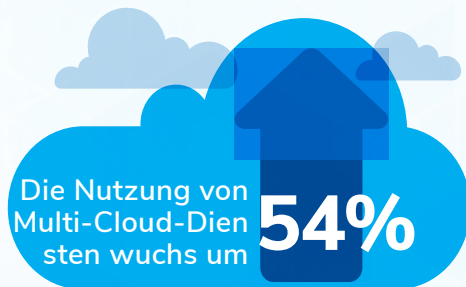


der Unternehmen geben an, dass sie Hybrid-dienste einsetzen werden und



werden öffentliche IaaS einsetzen.

In allen Branchen im Jahr 2020



Bei Finanzdienstleistern stieg der Einsatz von Multi-Cloud services am stärksten an, um **70% over the year before.**

In der Fertigung wurde das stärkste Wachstum bei der Nutzung von Hybrid-Cloud-Diensten beobachtet, **ein Anstieg von 26 % im Vergleich zu 2019.**



Quelle: Alle Daten von Frost & Sullivan, wenn nicht anders angegeben

Fehlen von Cloud-bezogenen Mitarbeiterqualifikationen ist die größte Herausforderung

Unternehmen kennen den Nutzen, die die Cloud bringt, aber es fehlt ihnen oft an der dafür notwendigen Mitarbeiterexpertise. Heute geben aufgrund des rasanten technologischen Fortschritts mehr als zweimal so viele Unternehmen im Vergleich zu vor zwei Jahren an, dass ihnen unternehmens-intern die Qualifikationen zur Cloud-Implementierung fehlen.

38 % der Unternehmen geben außerdem technische Herausforderungen, die ihre Fähigkeiten übersteigen, als den Hauptgrund für die Rückholung von Cloud-Apps ins Rechenzentrum vor Ort an.

DIE GRÖSSTEN HERAUSFORDERUNGEN BEI DER CLOUD-IMPLEMENTIERUNG IM JAHR 2020



Obwohl Kosten und Compliance an vorderster Stelle stehen, **GEBEN FAST ZWEI DRITTEL DER UNTERNEHMEN AN, DASS ES EINE HERAUSFORDERUNG IST, MIT DEM INNOVATIONSTEMPO SCHRITT ZU HALTEN.**

ANTEIL VON UNTERNEHMEN, DIE UNZUREICHENDE EXPERTISE ALS WESENTLICHES HINDERNIS BEI DER IMPLEMENTIERUNG VON CLOUD-DIENSTEN ANGEBEN



Quelle: Alle Daten von Frost & Sullivan, wenn nicht anders angegeben

Finanzielle Vorteile der richtigen Cloud-Implementierung im Vergleich zu den Kosten einer falschen Implementierung

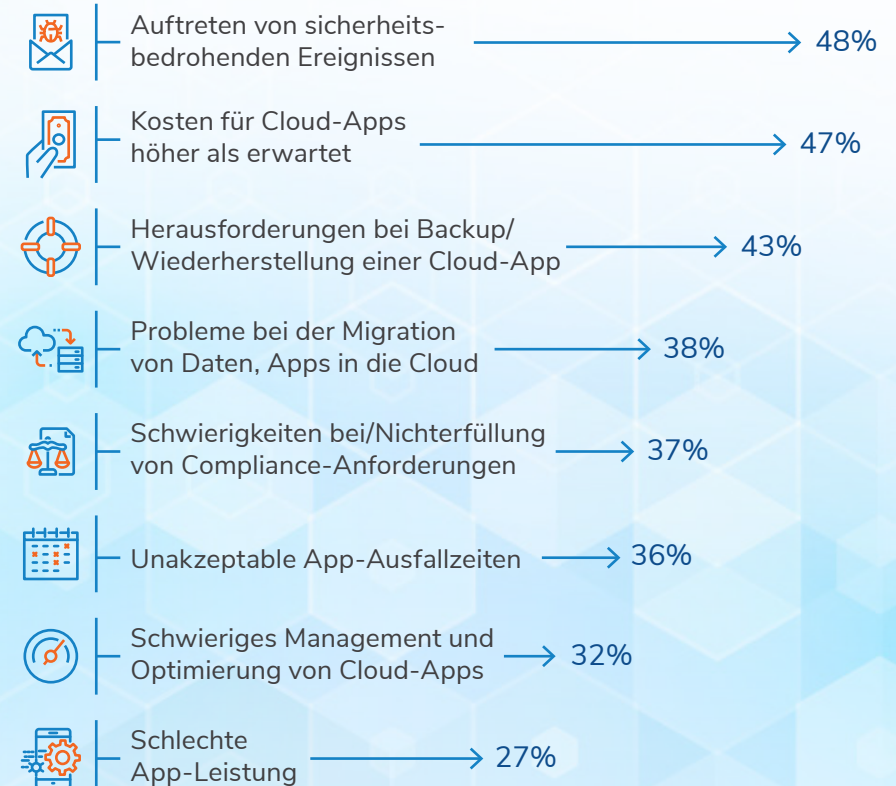
Reduzierte Kosten sind ein Haupttreiber für die Einführung von Cloud-Diensten. Die verbrauchsabhängige Preisgestaltung der Cloud reduziert das Risiko einer Budgetüberschreitung im Vergleich zu On-Premises-Rechenzentren.

Eine schlechte Vorbereitung auf die Migration in die Cloud kann jedoch teuer werden, wenn Workloads wieder aus der Cloud in das eigene Rechenzentrum migriert werden müssen, was auch als Rückmigration bezeichnet wird.



- ▶ **59 % der Unternehmen mussten Workloads wieder vor Ort bearbeiten** und weitere 30 % überlegen dies.
- ▶ **Sicherheit, Kosten und Probleme bei Backups** waren die Hauptgründe für eine Rückmigration von Workloads.
- ▶ Trotz dieser Herausforderungen **läuft fast die Hälfte (49,8 %) aller neuen Workloads in der Cloud**, wobei erwartet wird, dass Cloud-Anwendungen in Zukunft lokale Anwendungen überholen werden.

HAUPTGRÜNDE FÜR EINE RÜCKMIGRATION AUS DER CLOUD



DIE „PASSENDE“ CLOUD IST VIELLEICHT NICHT ÖFFENTLICH: Unternehmen können sich das Cloud-Erlebnis privat holen, was alle Vorteile wie Agilität, Flexibilität und Skalierbarkeit ohne die Risiken einer Migration in die öffentliche Cloud bringt.

Quelle: Alle Daten von Frost & Sullivan, wenn nicht anders angegeben

Ein echtes Cloud-Erlebnis, überall

Die Cloud ist kein Ort, sondern eine strategische Anordnung von Verarbeitungsprozessen mit überlegener Skalierbarkeit, Agilität und Wertschöpfung im Vergleich zu Alternativen mit beschränkter Infrastruktur, eingeschränktem Speicherplatz und begrenzten Rechenparametern.

Ein echtes „Cloud-Erlebnis“ sollte weniger durch seine Gestaltung und mehr durch sein Leistungsvermögen definiert werden.



SKALIERBAR, AGIL UND SCHNELL

Ein ideales Cloud-Erlebnis erweitert – und verringert – Rechenleistung je nach Bedarf mit einer wachstumsbasierten Preisfindung mit Kapazitäts- und Kostentransparenz.

Durch die Geschwindigkeit der Cloud können Unternehmen in nicht da gewesenen Ausmaß Systemupgrades durchführen und neue Apps lancieren, anstatt monatelang auf den Ausbau der notwendigen Hardware und Mitarbeiteranzahl zu warten.

FUNKTIONEN IM SELF-SERVICE

Ein weiterer Vorteil eines innovativen Cloud-Erlebnisses ist die Selbstbedienung von Anforderungen mit sicheren, vorab eingestellten Parametern. Diese Funktionen werden durch Automatisierung mit künstlicher Intelligenz ermöglicht, wodurch Aufgaben rascher und genauer als bei manuellen Systemen durchgeführt werden können. Außerdem werden wertvolle IT-Ressourcen für Projekte mit höherer Priorität freigestellt und der Systemzugang und die Sicherheit robuster gestaltet.

MASSGESCHNEIDERTES MANAGEMENT

Führende Cloud-Dienstleister optimieren Workloadanforderungen und liefern nicht nur Universallösungen. Diese Cloud-Dienstleister wissen, wie man teure Cloud-Rückmigrationen oder App-Ausfälle vermeidet, und helfen Unternehmen, die nicht über die notwendigen internen Qualifikationen für eine erfolgreiche Migration in die Cloud verfügen.

Quelle: Alle Daten von Frost & Sullivan, wenn nicht anders angegeben

Licht ins Dunkel: die richtige Cloud-Nutzung

▶ ALLE VORTEILE DER CLOUD GENIESSEN OHNE EINE VOLLSTÄNDIGE MIGRATION IN DIE ÖFFENTLICHE CLOUD

Einige Unternehmen scheuen vor dem Einsatz der Cloud zurück, da sie bereits stark in Infrastruktur vor Ort investiert haben, Bedenken in Bezug auf die regulatorische Compliance oder Cybersecurity haben oder nicht über die notwendige interne Expertise zum Ausführen von Cloud-Anwendungen verfügen. Unternehmen können jedoch von führenden Anbietern die gleiche Agilität, Skalierbarkeit und sogar die gleiche Preisgestaltung der Cloud mit einer hybriden Cloud oder gar vollständigen On-Premises-Lösung erhalten.

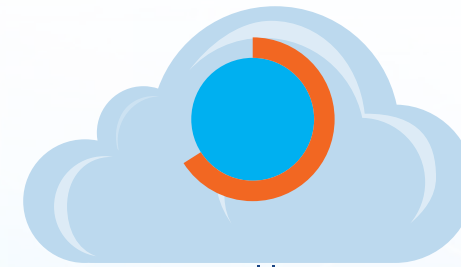
▶ DIE CLOUD NUTZEN OHNE NEUE ANSPRÜCHE AN HAUSEIGENE TEAMS UND FACHKENNTNISSE ZU ERHEBEN

Unternehmen, die das Angebot eines öffentlichen Hyperscalers nutzen, erhalten möglicherweise nicht die notwendige Unterstützung beim Betrieb, bei der Skalierung oder der Cybersicherheit. Mit einem Partner der Unternehmensklasse, der vollumfängliche Cloud-Unterstützung bietet, werden diese Probleme vermieden, was das IT-Erlebnis effizienter als zuvor macht.

▶ GESCHÄFTS- UND ANWENDUNGSKONTINUITÄT DURCH EINEN VOLLUMFÄNGLICHEN LÖSUNGSANBIETER

Die Zusammenarbeit mit einem Lösungsanbieter führt üblicherweise rascher zum Ziel als eine stückweise Migration von Apps in die Cloud durch ein unternehmensinternes Team. Letzteres kann außerdem zu weiteren Störungen des Geschäftsablaufs führen: Workloads müssen möglicherweise aus der Cloud rückmigriert werden, Sicherheitslücken können auftauchen und die Kosten können steigen. Unabhängig von den bestehenden Geschäftsdaten und -systemen kann ein vertrauenswürdiger Partner die Kosten reduzieren und die digitale Transformation einer Organisation beschleunigen.

IN DEN FOLGENDEN FALLBEISPIELEN WIRD ILLUSTRIERT, WIE DIE CLOUD UNTER DEN UNTERSCHIEDLICHSTEN BEDINGUNGEN VORTEILE BRINGT.



FAST ZWEI DRITTEL DER UNTERNEHMEN geben an, dass sie einen Lösungsanbieter zur Unterstützung bei der Cloud-Migration und beim Cloud-Einsatz verwenden.



Führendes Universitätsklinikum erneuert Altsysteme mit HPE Synergy und HPE GreenLake

Die Krankenhäuser des Klinikums San Vicente Fundación in Kolumbien sind bei komplexen Transplantationen, Neurochirurgie und komplizierten onkologischen Behandlungen in Lateinamerika führend. Das Klinikum hat zwei Hauptstandorte mit über 700 Ärztinnen und Ärzten und 1.300 Mitarbeitern im Pflegepersonal. Es werden über 200.000 Arzttermine pro Jahr abgewickelt. Das Klinikum muss daher hohe Volumina an personenbezogenen Patientendaten und mehr als 4.500 Arztdokumente pro Tag verarbeiten.

Aufgrund der wachsenden Patientenzahl, der voranschreitenden Modernisierung der Behandlungen und der strengeren Datenschutzvorschriften musste die digitale Transformation der Rechensysteme beschleunigt werden. Die Altsysteme von San Vicente Fundación waren außerdem langsam und unzuverlässig. Die IT-Führungskräfte des Klinikums wünschten sich die Geschwindigkeit und Flexibilität einer Cloud-Lösung, was jedoch aufgrund der medizinischen Datenschutzgesetze Kolumbiens nicht möglich war. Daher wandte sich San Vicente Fundación an einen bestehenden Partner, HPE, um eine Suite an cloudähnlichen Diensten anhand einer Infrastruktur vor Ort einzurichten. Beispielsweise konnte **HPE Synergy** eine hochgerüstete Rechenleistung bei geringerem Datenspeicherbedarf zur Verfügung stellen. Als weltweiter Marktführer bei SAP-Migrationen implementierte HPE die gewünschte SAP-HANA-Umgebung in allen Aufgabenbereichen, wie ERP, Qualitätskontrolle und Kundenmanagement. Der Kostenrahmen war für das nicht gewinnorientierte Klinikum eng, deshalb führte **HPE GreenLake** eine cloudähnliche verbrauchsabhängige Preisgestaltung für die On-Premises-Lösung ein.

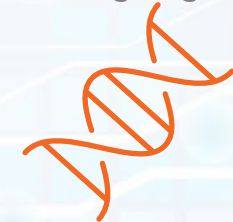
HPE bietet 100 % verfügbare Betriebszeit und ein effizientes Erlebnis, wobei die neue Lösung bis zu viermal schneller als das alte System ist. Durch die Wahl eines einzigen Anbieters reduziert ein zentralisiertes Netzwerkssystem die Komplexität der Plattform, die rascher hochskaliert werden kann. Dadurch wendet das Klinikum weniger Zeit und Ressourcen für Datenspeicherung und Betrieb auf und kann seine innovativen lebensrettenden Dienste verbessern.

KRANKENHÄUSER SIND FÜR DIE DIGITALE INNOVATION NEULAND.*



Die Informatik der Präzisionsmedizin wuchs global auf mehr als **5 Milliarden US-Dollar im Jahr 2020 an.**

Für Gentherapien wird ein Wachstum von **33 % pro Jahr bis 2024** vorher-gesagt.



Anwendungen der **Telemedizin** werden im Jahr 2021 weltweit auf **mehr als 50 Milliarden US-Dollar anwachsen, als Ergebnis virtueller Behandlungs-optionen.** Mehr als ein Drittel aller **Patienteninteraktionen werden virtuell sein.**



*Quelle: Developing Innovative ROI Streams and Patient-centric Virtual Care Approaches will Shape the Global Healthcare Industry von Frost & Sullivan, März 2021
https://www.hpe.com/psnow/doc/a50000508enw?jumpid=in_lit-psnow-red

Die Vorteile der Cloud sind nicht auf die Cloud beschränkt.

Die unvorhersehbaren Auswirkungen der COVID-19-Pandemie unterstreichen die Komplexität der Entwicklung von Impfstoffen und deren Verteilung. Generierung, Nutzung und Schutz von Daten sind in der Branche wesentlich.

Der Schutz und die Redundanz von Informationen und Anwendungen sowie deren Zugangsrechte in der gesamten Organisation stellen eine große Herausforderung dar. Viele globale Hersteller, die den Markt beherrschen, sind das Ergebnis von jahrelangen Fusionierungen und Übernahmen, was zu komplexen Verflechtungen von Tochterunternehmen, Vertriebsgebieten, Produkten und Wertschöpfungspartnern führt. Alle unterliegen unterschiedlichen Vorschriften, wobei Rechenzentren und deren Benutzer auf Dutzende, wenn nicht gar Hunderte von Standorten verteilt sind. Aufgrund der strengen Vorschriften, auch in Bezug auf die Cybersicherheit, müssen große Pharmaunternehmen und deren Partner oft zumindest einen Teil ihrer Daten, Systeme und Apps vor Ort sichern.

Eines dieser wichtigen Pharmaunternehmen erkannte, dass es den Betrieb rationalisieren und ein besseres Datenökosystem einrichten musste. Es wandte sich an HPE, das mit seiner Synergy-Lösung diese Anforderungen im Sinne der On-Premises-Einschränkungen erfüllen konnte. HPE Synergy baute eine private Cloud vor Ort mit allen Vorteilen in Bezug auf Bestandsmanagement und Redundanz sowie Skalierbarkeit auf, die nahtlos in die bestehenden, grundverschiedenen Ressourcen integriert werden konnte. Die Implementierung dieser „zusammensetzbaren“ Infrastrukturlösung begann im Jahr 2018, wodurch der Pharmakonzern besser auf die Ereignisse des Jahres 2020 vorbereitet war und neue Behandlungen effizienter erforschen und entwickeln konnte.

DIE PHARMABRANCHE: DATENLÖSUNGEN VOR ORT UND STRATEGIEN FÜR EINZIGARTIGE HERAUSFORDERUNGEN



Verletzungen der Datensicherheit wären katastrophal: außerordentliche Cybersicherheitsmaßnahmen zum Schutz von Patienteninformationen und geistigem Eigentum sind absolut notwendig.

Datenschutz und Nutzung



sind streng geregelt.

Unterschiedliche Rechts-Vorschriften

erfordern ein Aufbewahren von Datensätzen für 10–15 Jahre.



Aufgrund vieler globaler Standorte durch Fusionen und Übernahmen **sind Daten an Hunderten Standorten auf der ganzen Welt gespeichert**, die unterschiedlichen Vorschriften unterliegen.



Quelle: Alle Daten von Frost & Sullivan, wenn nicht anders angegeben

Lösungen vor Ort, die wie die Cloud funktionieren, für kleine und mittlere Unternehmen

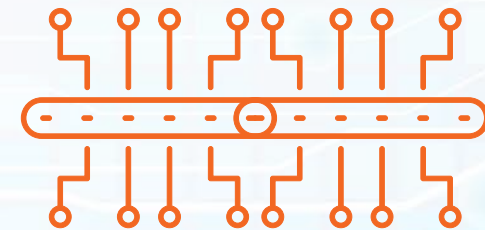
Kleine und mittlere Unternehmen (KMU) sind für die Weltwirtschaft ungeheuer wichtig. Dennoch ist dieses Marktsegment bei Infrastrukturlösungen stark unterversorgt. Maßgeschneiderte Dienste lohnen sich für Hyperscale-Cloud-Anbieter bei Kleinunternehmen i. d. R. nicht, weil Skaleneffekten nur selten eintreten und zu Kostenvorteilen führen. Bei Mitarbeitern vieler KMU fehlen außerdem die Fachkenntnisse zum Erstellen, Ausführen, Verwalten und Schützen von Workloads in der Cloud oder vor Ort.

KMU MÜSSEN NICHT AUF CLOUD-ÄHNLICHE SYSTEME VERZICHTEN



KMU beschäftigen 60 % oder mehr aller Arbeitnehmer in den meisten Ländern.*

„Eine **zusammensetzbare Infrastruktur**“ knüpft verschiedene Server, Netzwerke und Speicher **in eine nahtlose Lösung** zusammen.



KMU erkennen vielleicht, dass sie Cloud-Dienste benötigen, aber eine vollständige Migration könnte zu teuer werden. **Die Bereitstellung cloudähnlicher Systeme, unabhängig von der Infrastruktur, hilft ihnen im Wettbewerb.**

*Quelle: Facebook/OECD/World Bank (2020), The Future of Business Survey, abrufbar unter: dataforgood.fb.com/global
Andere Quellen: Frost & Sullivan und HPE

Intelligente Cloud-Lösungen für den öffentlichen und den privaten Sektor

Nicht nur der private Sektor profitiert von vernetzten und datenbezogenen Lösungen: Gemeinden und Länder wollen eine gesündere, inklusive Gesellschaft aufbauen. Dabei werden vermehrt intelligente Sensoren, Apps und die Cloud eingesetzt, um den Verkehr zu regeln, die Reaktionszeiten der Notfalldienste zu reduzieren, den ökologischen Fußabdruck zu verbessern und Services für alle zugänglich zu machen. In Australien ist der Bundesstaat Victoria Vorreiter bei der Modernisierung. Die Hauptstadt Victorias, Melbourne, ist laut Forschungsergebnissen von Frost & Sullivan eine der am besten vernetzten Smart Cities der Welt.

Im Jahr 2008 gründete die Regierung Victorias ein staatseigenes Unternehmen, Cenitex, um den mehr als 35.000 Regierungsangestellten an Hunderten von Standorten innovative und sichere digitale Dienste zur Verfügung zu stellen. Durch das Anwachsen von wichtigen und sensiblen Daten von neuen Systemen, Geräten und Benutzern wurde eine zukunftsfähige flexiblere und sichere Infrastruktur notwendig. Cenitex benötigte eine Lösung, die durch den Einsatz der Cloud teure und zeitraubende On-Premises-Erweiterungen vermeidet.

HPE stellte Cenitex mit HPE GreenLake ein flexibles, skalierbares und sicheres Cloud-Erlebnis bereit, das kostenangepassten Wachstumsspielraum für Cenitex bietet. HPE lieferte auch HPE Synergy, eine zusammensetzbare Infrastruktur, mit der Cenitex seine verbleibenden Rechenzentren verwaltet und optimiert. Cenitex kann nun innovative und intelligente Lösungen nutzen, ohne dabei das Budget zu überschreiten oder auf wichtige Funktionen zu verzichten. Schon vor Abschluss der Umstellung konnte Cenitex eine enorme Leistungsverbesserung und eine 15-fache Reduktion des On-Premises-Fußabdrucks verzeichnen.

EIN INTELLIGENTES UND VERNETZTES STADTPROFIL

In Melbourne liegt der Schwerpunkt auf einer robusten, datengestützten Verbesserung der Mobilität, mit Diensten wie Ladestationen für Elektroautos auf Basis erneuerbarer Energie, Ridehailing, Ridesharing und Mikro-Mobilität.

Die Stadt testet auch autonome Fahrzeuge im Rahmen des australischen integrierten multimodalen Ökosystems, des autonomen Busversuchs La Trobe und den angebundenen und autonomen Transurban-Fahrzeugversuchen.



INNOVATIONSSCHUB DURCH SMART CITIES

Die wichtigsten Technologien einer Smart City sind **künstliche Intelligenz (KI) und 5G-Kommunikation.**



Estland ist weltweit im Bereich Smart

Government führend,

with nearly all **(mehr als 99 %)** der öffentlichen Dienstleistungen digitalisiert sind.*



Bis 2025 werden vernetzte Städte **327 Milliarden US-Dollar für neue Technologien ausgeben.***

*Quelle: Future of Connected Living von Frost & Sullivan, Februar 2021

Nächste Schritte für ein gutes Cloud-Erlebnis

In allen Organisationen, vom lokalen Kleinunternehmen bis zu multinationalen Konzernen, sind Skalierbarkeit, Agilität und geringe Gesamtbetriebskosten unumgänglich. Egal, ob ein Unternehmen Hardware vor Ort bevorzugt, in die Cloud migrieren will oder ein hybrides Szenario implementiert, das Ziel dabei ist immer ein cloudähnliches Erlebnis.

Frost & Sullivan empfiehlt Unternehmen, den aktuellen Zustand zu analysieren, die Möglichkeiten auszuloten, und dann einen Lösungsanbieter zu wählen, der die gewählte Strategie umsetzen kann. Eine Lösung wie HPE GreenLake verfügt über alle Vorteile der Cloud, wobei die richtigen Infrastrukturkomponenten für ein optimales Endergebnis eingesetzt werden. Der richtige Partner kann die digitale Transformation kostenoptimiert beschleunigen. Dadurch werden Geschäftsabläufe effizienter gestaltet und neue Einnahmequellen schneller als durch die Konkurrenz erschlossen. Das ist der Grund, warum bis zum Jahr 2020 64 % der befragten Unternehmen bereits einen Drittanbieter als Cloud-Berater engagiert hatten und weitere 27 % dies in Erwägung zogen.



ANALYSIEREN SIE DEN AKTUELLEN ZUSTAND

Können Ihre Ressourcen vor Ort mit dem Geschäft mit wachsen? Sind sie hinreichend flexibel, sicher und skalierbar, oder eher statisch und heterogen? Waren Cloud-Initiativen bisher erfolgreich oder mussten sie teuer wieder zurückgenommen werden?



RESULTATE SIND WICHTIGER ALS INFRASTRUKTUR

Intelligente Lösungen ermöglichen Geschäftswachstum und Innovationen, die Infrastruktur ist einfach nur der Weg, der zu diesem Ziel führt. Zuerst sollten Sie geschäftliche Notwendigkeiten feststellen und danach einen Lösungsanbieter finden, der diese Anforderungen kostengerecht erfüllen kann.



HOLEN SIE INPUT VON ALLEN INTERESSENVERTRETERN EIN

Es scheint am einfachsten zu sein, mit dem IT-Team zu beginnen und andere Teams erst später in den Prozess einzubinden. Wenn jedoch die Prioritäten aller Abteilungen in der Organisation bekannt sind, hilft dies bei der Auswahl des richtigen Anbieters, um später unerwartete Hindernisse zu vermeiden.

Die meisten Lösungsanbieter preisen ihre starken Sicherheitsmaßnahmen und ihre rationalisierte Implementierung für IT-Teams an. Aber wie sieht es mit einer skalierbaren Preisfindung aus, um die Bedenken der Finanzabteilung aus dem Weg zu räumen? Hat der Anbieter bereits in derselben Branche Erfahrung, kennt er die Betriebsabläufe? Erhält die obere Führungsetage einen besseren Einblick in die organisatorischen Abläufe, können Compliance-Teams ihre Audits rascher und schneller durchführen? Wenn der richtige Partner Ihre Geschäftsziele versteht, führt dies zu einer reibungsloseren Implementierung und schnellerer Rentabilität der Investition.



INFORMATIONEN ZU HPE

Die Cloud-Dienste HPE GreenLake stellen den Kunden eine leistungsstarke As-a-Service-Plattform für die digitale Transformation bereit. Die Plattform kann optional On-Premises, als Edge Computing oder in einer Colocation-Anlage laufen. HPE GreenLake kombiniert die Einfachheit und Agilität der Cloud mit der Kontrolle, Compliance und Transparenz einer hybriden IT-Struktur. HPE GreenLake umfasst eine Reihe an Cloud-Diensten, die Innovationen beschleunigen, wie Cloud-Dienste für Computing, Container-Management, Datenschutz, Hochleistungsrechnen, maschinelles Lernen, Vernetzung, SAP HANA, Speicherung, VDI, Bare Metal und virtuelle Maschinen. Die HPE GreenLake-Cloud-Dienste sind mit mehr als 4,5 Milliarden US-Dollar an Vertragswert und mehr als 830 Vertriebspartnern ein rasch wachsendes Segment. Heute hat HPE GreenLake mehr als 1000 zufriedene Kunden in 50 Ländern in allen Branchen und Größen, von Fortune-500-Konzernen über Regierungsorganisationen und Organisationen im öffentlichen Sektor bis zu aufstrebenden Unternehmen.

Weitere Informationen zu HPE GreenLake finden Sie unter: <https://www.hpe.com/us/en/greenlake.html>.

Wachstum ist eine Reise. Wir sind Ihr Wegweiser.

Seit über sechs Jahrzehnten hat Frost & Sullivan Unternehmen, Regierungen und Investoren umsetzbare Erkenntnisse geliefert, die zu einer Reihe innovativer Wachstumschancen geführt haben. Wir ermöglichen unseren Kunden, ihr wirtschaftliches Potenzial zu maximieren, aufkommende Megatrends zu bewältigen und eine Zukunft auf der Grundlage von nachhaltigem Wachstum zu gestalten.

Kontaktinformationen: [Beginnen Sie den Dialog](#)

Der Inhalt dieser Seiten ist urheberrechtlich geschützt. ©2021 Frost & Sullivan.

SILICON VALLEY

3211 Scott Blvd
Suite 203
Santa Clara, CA 95054
Tel +1 650.475.4500

SAN ANTONIO

7550 West Interstate 10
Suite 400
San Antonio, TX 78229
Tel +1 210.348.1000

FRANKFURT

Clemensstrasse 9
60487 Frankfurt am Main
Deutschland
Tel. +49.0.69.77.03.30